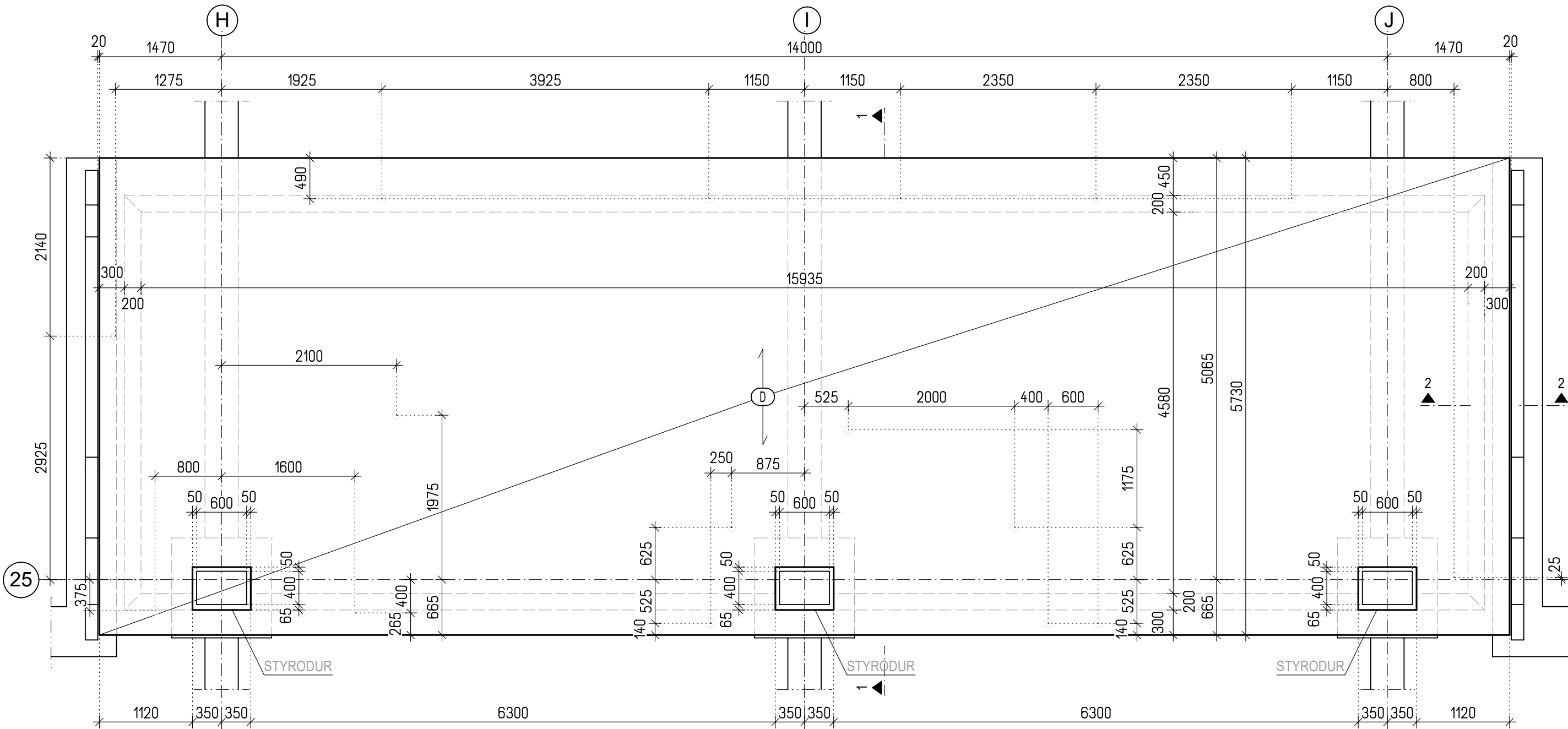


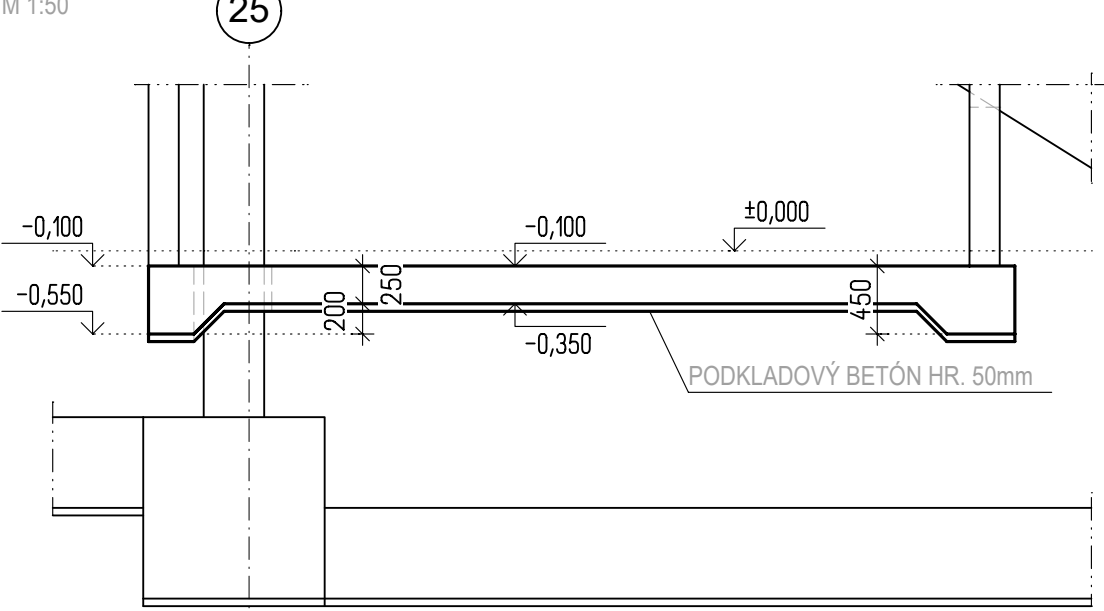
PÔDORYS ZÁKLADOVEJ DOSKY - VSTAVOK B2 - TVAR

M 1:50



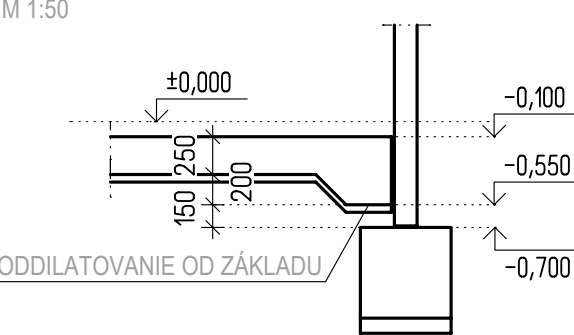
REZ 1 - 1

M 1:50



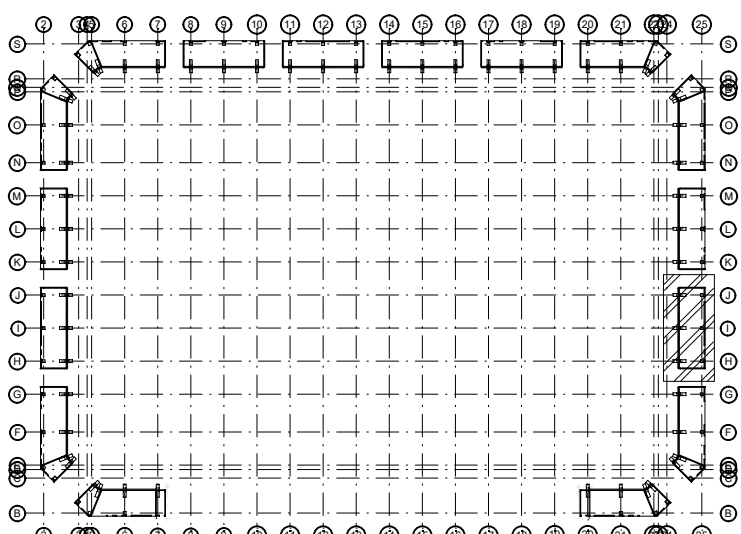
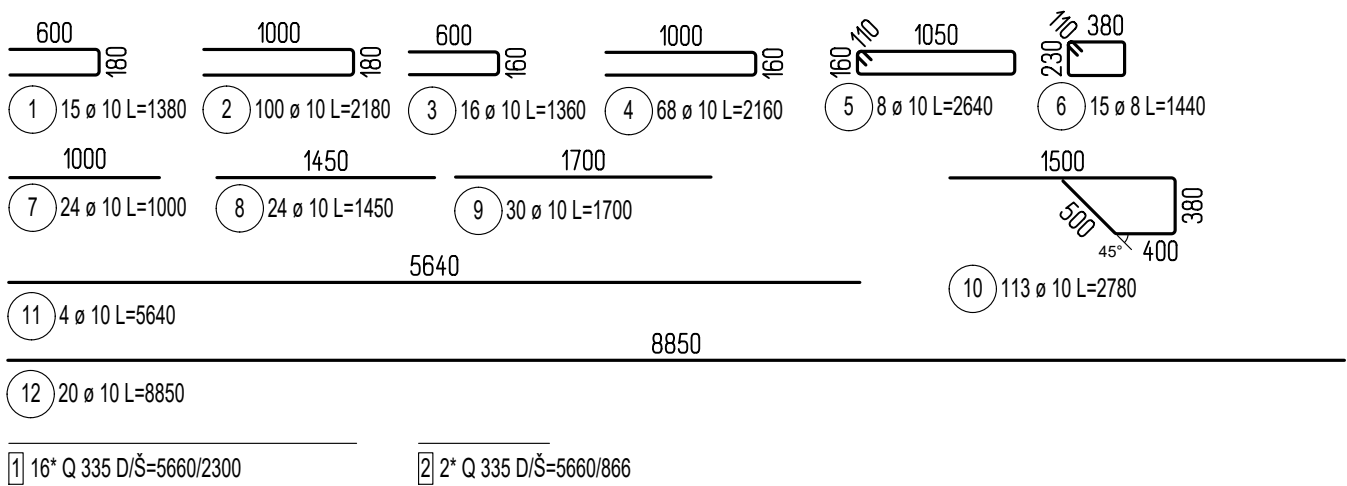
REZ 2 - 2

M 1:50



DIŠŤANČNÉ PRVKY U-KORB FRANK
- UKS14 (140 mm) - 144 bm

- DIŠŤANČNÉ PRVKY OSADIŤ MEDZI HORNÚ A SPODNÚ
VÝSTUŽ UMIESTNENÚ V DRUHEJ VRSTVE, ě 700 mm



BETÓN:
ZÁKLADOVÁ DOSKA STN EN 206-1-C25/30-XC2, XA1, XD1(SK)-Cl 0,4-Dmax 16-S3
PODKLADOVÝ BETÓN STN EN 206-1-C12/15-X0
KRYTIE 35 mm
OCEĽ B 500B

POZNÁMKY :
KRYTIE DANÉ AKO KRYTIE STRMEŇA
VÝSTUŽ JE KÓTOVANÁ K VONKAJŠIEMU POVRCHU PRŮTA
VNÚTORNÝ PRIEMER ZAKRIVENIA VÝSTUŽE dbr=4Φds ak Φ≤16mm; dbr=7Φds ak Φ>16mm
dbr=priemer zakrivenia, ds= priemer prŮta
KÓTY SÚ UDÁVANÉ V [mm]
PRED BETONÁŽOU NUTNÁ KOORDINÁCIA PRESTUPOV S PROFESIAMI !!!

Pôvodná PD DUR: ing. Mgr. art. PAVOL ŠIMKO, ADF s.r.o.

Číslo rev.	Dátum	Opis revízie	Revíziu vypracoval	Vypracoval
03				
02				
01	20.05.2022	Úpravy, zmeny a doplnenia dokumentácie pre účely realizácie diela II. a III. Etapy	Investor	Šteľbaský

Názov stavby	KOŠICKÁ FUTBALOVÁ ARÉNA
Miesto stavby	KOŠICE IV, KOŠICE - JUH Kat územie: Južné mesto, ul. Pri Prachárni

Stavebník	Košická futbalová aréna a.s., Tr. SNP 48/A 040 11 KOŠICE
-----------	--

Generálny dodávateľ	
---------------------	--

Objednávateľ dokumentácie	Košická futbalová aréna a.s., Tr. SNP 48/A 040 11 KOŠICE
---------------------------	--

Projektový manažér	ING. ERIK HRNČIAR	Podpis:	<i>Eric Hrnčiar</i>	Generálny projektant:	HESCON s.r.o.	Autor projektu:	ING. ARCH. CSABA AMBRIS
Hl. inžinier projektu	ING. ERIK HRNČIAR	Podpis:	<i>Eric Hrnčiar</i>		HESCON s.r.o.	Adif s.r.o.	
					KLARISTICKO INŽINIERSKÁ KANCELÁRIA	KLARISTICKO INŽINIERSKÁ KANCELÁRIA	
					NÁMESTIE SV. ANNY 2007269 911 01 BRATISLAVA Tel.č.: +421 (0)32 6513 700 WEB: www.hescon.sk	KLARISTICKO INŽINIERSKÁ KANCELÁRIA Tel.č.: +421 (0)32 6513 700 WEB: www.adif.sk	

Vypracoval	ING. MARTINA MAKYDOVÁ	Podpis:	<i>Martina Makydová</i>	Projektant časti:	HESCON s.r.o.	Označenie paré	
Kontroloval	ING. PATRIK MEŠKO	Podpis:	<i>Patric Meško</i>		HESCON s.r.o.		
Zodp. projektant	ING. ERIK HRNČIAR	Podpis:	<i>Eric Hrnčiar</i>		HESCON s.r.o.		
					KLARISTICKO INŽINIERSKÁ KANCELÁRIA		
					NÁMESTIE SV. ANNY 2007269 911 01 BRATISLAVA Tel.č.: +421 (0)32 6513 700 WEB: www.hescon.sk		

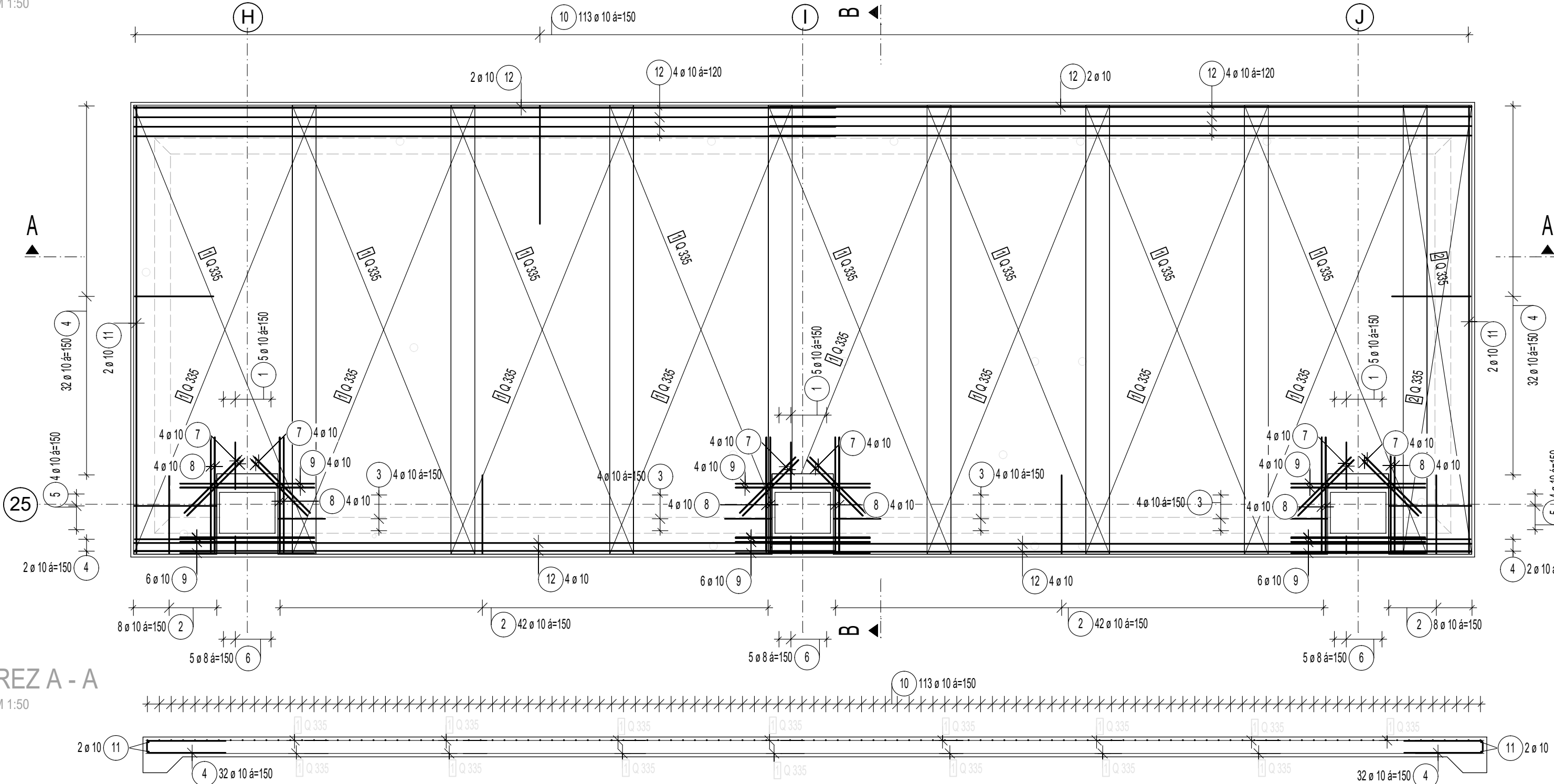
Stupeň	DOKUMENTÁCIA PRE REALIZÁCIU STAVBY	Autorizačná pečiatka	Autorizačná pečiatka
Časť PD	D1. DOKUMENTÁCIA STAVEBNÝCH OBJEKTOV A INŽINIERSKÝCH SÍŤÍ		
Objekt	SO 10.1. FUTBALOVÝ ŠTADIÓN I. AŽ III. ETAPA		
Profesia	10.1_220_BETÓNOVÉ KONŠTRUKCIE		
Názov	VÝKRES TVARU A VÝSTUŽE ZÁKLADOVEJ DOSKY VSTAVKU B2	Mierka 1:50	Formát 10x44
		Dátum 12/2018	

Číslo projektu / zákazky	Stavba	Stupeň	Časť PD	Objekt	Profesia	Číslo výkresu	Revízia
2 0 1 8 0 1 2 K F A - D R S D 1 1 0. 1 2 2 0 4 1 2 6 0 1							

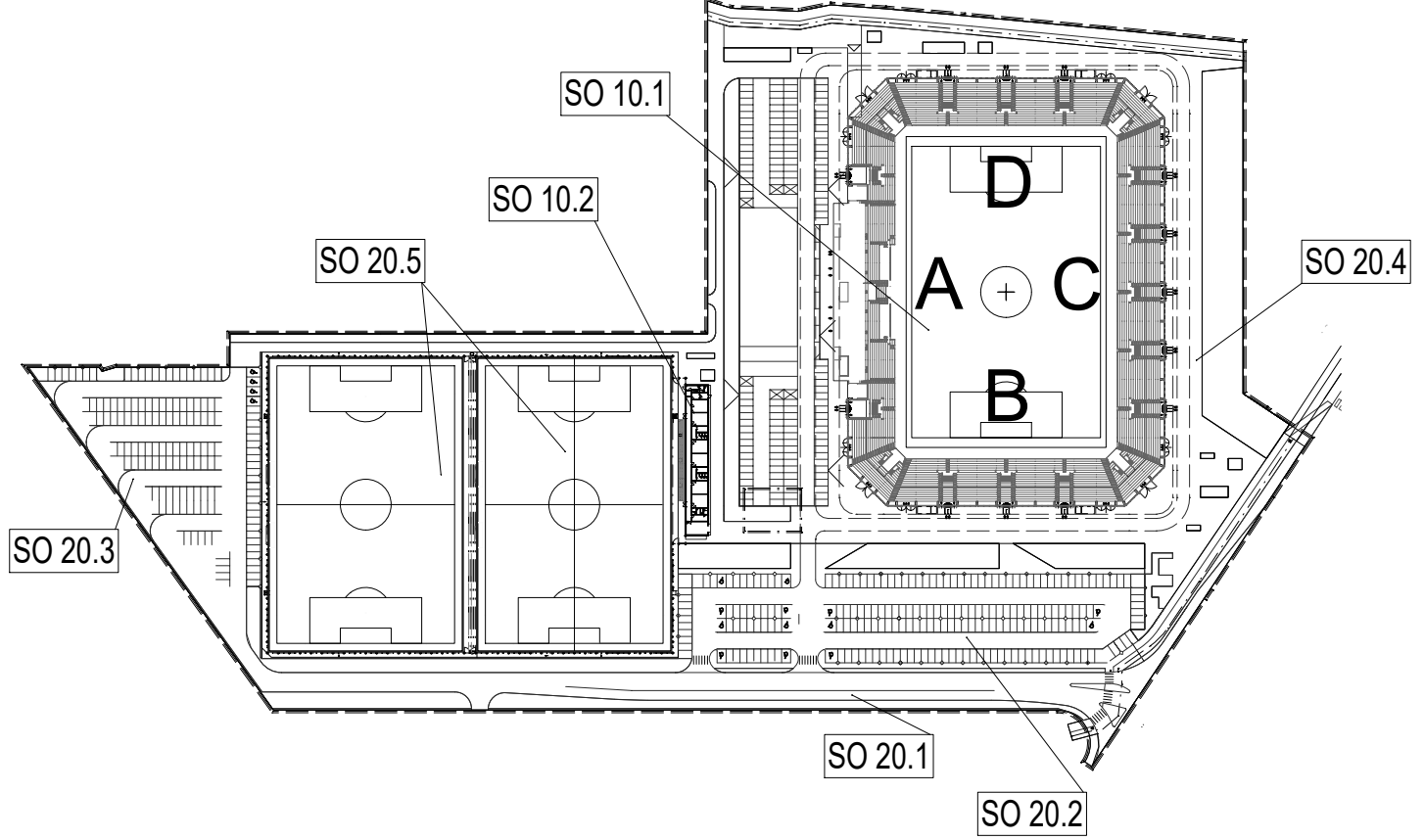
V/Š = 420 / 890 (0.37m2)

PÔDORYS ZÁKLADOVEJ DOSKY - VSTAVOK B2 - VÝSTUŽ

M 1:50



SCHEMA
SCHEME



ORIENTAČNÝ PLÁN BUDOVY ŠTADIÓNA

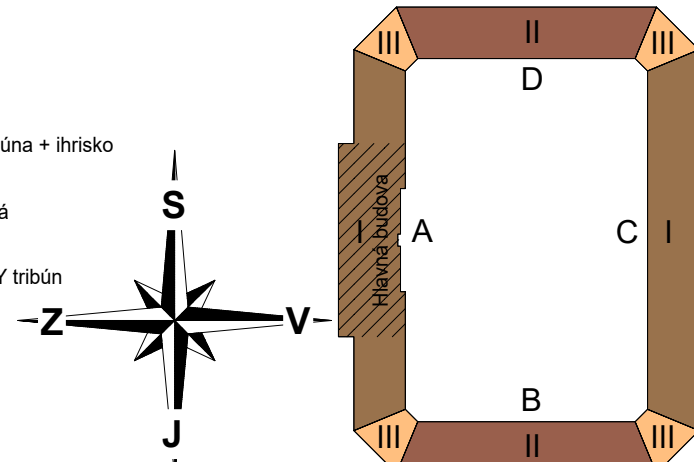
etapizácia samotného štadióna podľa hlavných stavieb

- 1.ETAPA: podľa požiadaviek štadión 3.kategorije = západná tribúna + východná tribúna + ihrisko
- 2.ETAPA: podľa požiadaviek štadión 4.kategorije = 2x krátke tribúny južná + severná
- 3.ETAPA: podľa požiadaviek dokončenie štadión 4.kategorije = 4x spojovacie ROHY tribún

Súradnicový systém/Grid system : S-JTSK

±0,000 = 238.000 m.n.m

Výškový systém/Vertical system : Bpv



V/Š = 420 / 890 (0.37m2)

Allplan 201